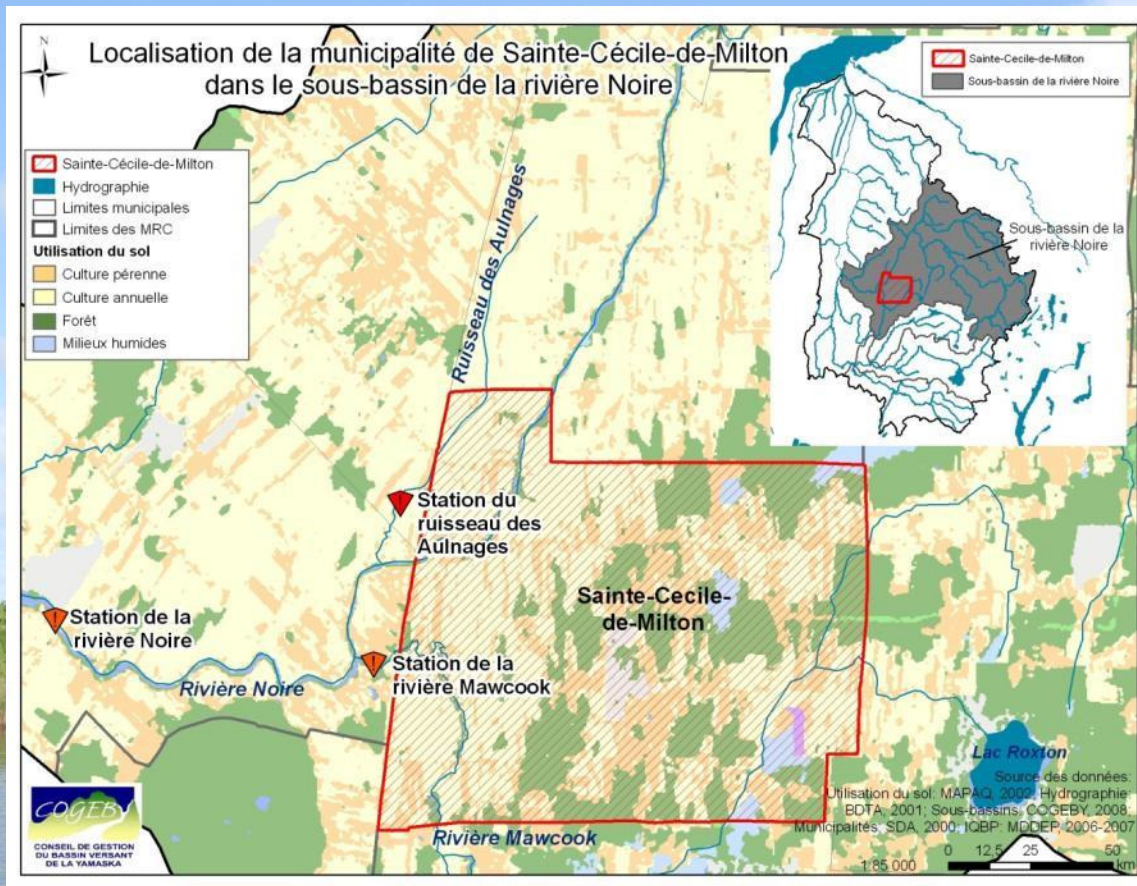


# Municipalité de *Sainte-Cécile-de-Milton*

## Constat de la problématique

Tiré du diagnostic du bassin versant de la Yamaska



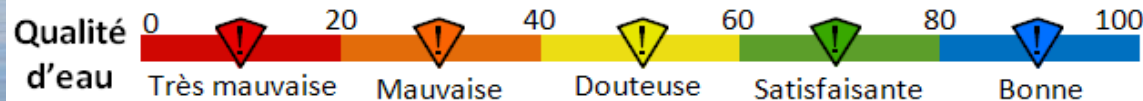
**Sainte-Cécile de-Milton** est située dans le **sous-bassin de la rivière Noire**. Il n'y a pas de station d'échantillonnage pour déterminer la qualité de l'eau dans cette municipalité. Pour faire le constat de la qualité de l'eau, les données des stations suivantes seront utilisées : rivière Noire et rivière Mawcook à Saint-Pie et ruisseau des Aulnages à Saint-Dominique.

Rivière Noire  
en 2007

⚠️ **Mauvaise** qualité  
d'eau (33/100)

Rivière  
Mawcook en  
2006

⚠️ **Mauvaise** qualité  
d'eau (38/100)



Ruisseau des  
Aulnages en  
2007

⚠️ **Très** mauvaise  
qualité d'eau (4/100)

# Municipalité de *Sainte-Cécile-de-Milton*

## Actions pour le sous-bassin de la rivière Noire et possibilités de financement

Tiré du plan d'action du bassin versant de la Yamaska

### Qualité de l'eau



**Adopter des pratiques durables de gestion des sols en milieu agricole.**

- Programme Prime-vert
- Programme de financement communautaire ÉcoAction



**Améliorer la gestion des engrais et des pesticides.**

- Programme Prime-vert
- Programme de financement communautaire ÉcoAction



**Appliquer des pratiques visant à prévenir l'érosion ponctuelle et stabiliser les secteurs prioritaires.**

- Programme Prime-vert
- Programme de financement communautaire ÉcoAction



**Déterminer la nature et les impacts des substances rejetées par les effluents municipaux et industriels.**

- Programme d'infrastructures Québec-Municipalités
- Fonds sur l'infrastructure municipale rurale (FIMR)
- Fonds municipal vert<sup>MC</sup>

### Intégrité des écosystèmes aquatiques



**Instaurer des mesures de contrôle visant à protéger les milieux humides.**



**Mettre en place des mesures de contrôle pour protéger les milieux riverains.**



**Déterminer des secteurs prioritaires de revégétalisation.**



**Revégétaliser les berges où l'on retrouve une problématique d'eutrophisation et d'érosion des berges.**

- Programme de financement communautaire ÉcoAction
- Subvention Unilever—Evergreen pour la bonne gestion du milieu aquatique et la conservation de l'eau