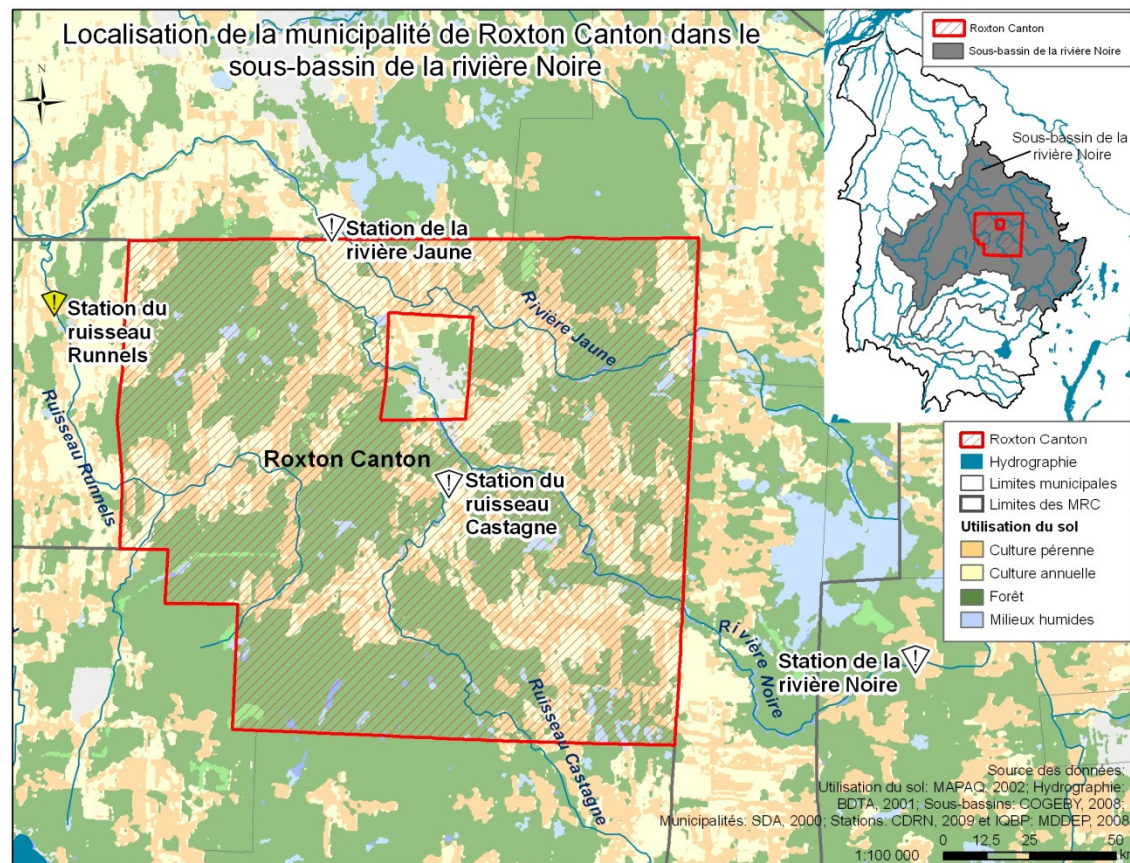


Municipalité de Roxton Canton

Constat de la problématique

Tiré du diagnostic du bassin versant de la Yamaska



Roxton Canton est située dans le **sous-bassin de la rivière Noire**. Afin de faire un constat représentatif de l'état des cours d'eau qui sillonnent cette municipalité, les données de plusieurs stations seront utilisées : la Castagne à Roxton Canton, la rivière Jaune à Acton Vale, la rivière Noire située dans le Canton de Valcourt et le ruisseau Runnels à Saint-Valérien-de-Milton

Ruisseau Runnels en 2008



Qualité d'eau **douteuse** (52/100)

Rivière Jaune en 2009

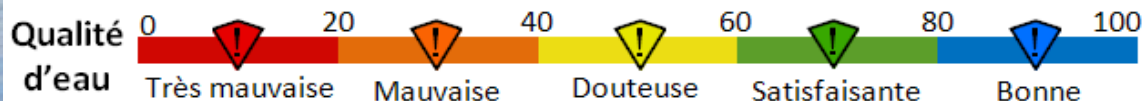
- Affectée par la forte présence de **matières en suspension** et l'intense **effet brouillé** de l'eau. On suspecte la présence problématique de phosphates dans l'eau.

Ruisseau Castagne en 2009

- Affectée par la présence de **matières en suspension** et l'**effet brouillé** de l'eau. On suspecte la présence problématique de phosphates dans l'eau.

Rivière Noire en 2009

- Affectée par les **matières en suspension** et l'**effet brouillé** de l'eau.



Municipalité de *Roxton* Canton

Actions pour le sous-bassin de la rivière Noire et possibilités de financement

Tiré du plan d'action du bassin versant de la Yamaska

Qualité de l'eau



Adopter des pratiques durables de gestion des sols en milieu agricole.

- Programme Prime-vert
- Programme de financement communautaire ÉcoAction



Améliorer la gestion des engrais et des pesticides.

- Programme Prime-vert
- Programme de financement communautaire ÉcoAction



Appliquer des pratiques visant à prévenir l'érosion ponctuelle et stabiliser les secteurs prioritaires.

- Programme Prime-vert
- Programme de financement communautaire ÉcoAction



Déterminer la nature et les impacts des substances rejetées par les effluents municipaux et industriels.

- Programme d'infrastructures Québec-Municipalités
- Fonds sur l'infrastructure municipale rurale (FIMR)
- Fonds municipal vert^{MC}



Réaliser un inventaire des installations sanitaires et évaluer leur conformité.

- Programme d'aide à la prévention des algues bleu-vert

Intégrité des écosystèmes aquatiques



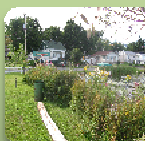
Instaurer des mesures de contrôle visant à protéger les milieux humides.



Mettre en place des mesures de contrôle pour protéger les milieux riverains.



Déterminer des secteurs prioritaires de revégétalisation.



Revégétaliser les berges où l'on retrouve une problématique d'eutrophisation et d'érosion des berges.

- Programme de financement communautaire ÉcoAction
- Subvention Unilever—Evergreen pour la bonne gestion du milieu aquatique et la conservation de l'eau