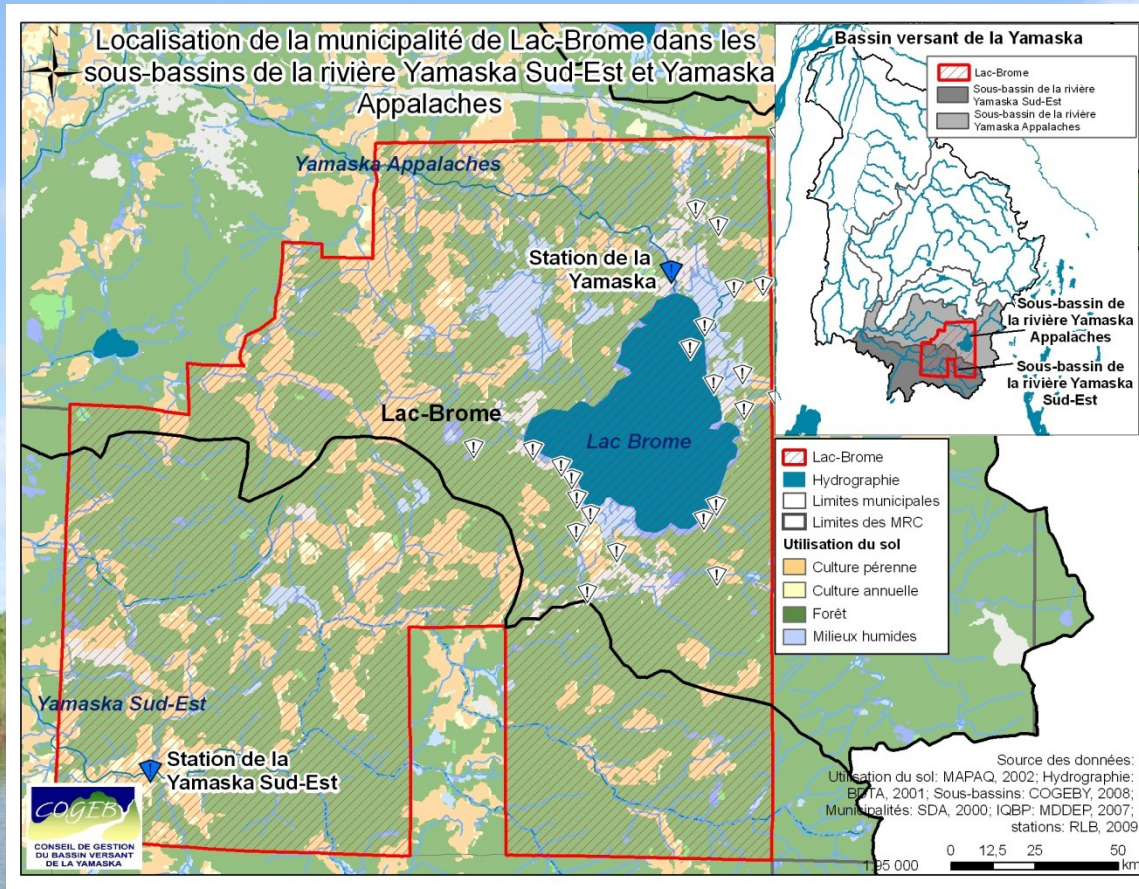


Municipalité de *Lac-Brome*

Constat de la problématique

Tiré du diagnostic du bassin versant de la Yamaska



Lac-Brome est située à cheval entre le sous-bassin de la rivière Yamaska Sud-Est et le sous-bassin de la rivière Yamaska Appalaches. On y retrouve une station sur la Yamaska Appalaches, une station sur la Yamaska Sud-Est de même qu'une multitude de station dans les affluents du lac Brome.

Rivière Yamaska Sud-Est en 2007

! Bonne qualité d'eau (86/100)

Rivière Yamaska en 2007

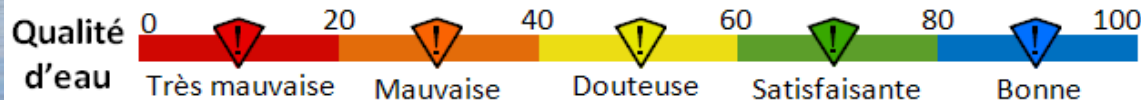
! Bonne qualité d'eau (82/100)

Lac Brome en 2008

• Le lac Brome est au prise avec des épisodes d'algues bleu-vert causés, entres autres, par des apports en nutriments provenant des cours d'eau Quilliam-Durrel, Coldbrook et Argyle et de l'intérieur du lac.

Affluents du lac Brome en 2009

• Dans la plupart de ces stations le phosphore, l'azote, les coliformes fécaux et les matières en suspension ont été analysées. Les données seront compilées à la fin de la saison.



Pour de plus amples informations : Catherine Plante
450.956.1164
pde@cogebly.qc.ca

Municipalité de *Lac-Brome*

Actions pour les sous-bassins de la rivière Yamaska Sud-Est et Yamaska Appalaches et possibilités de financement

Tiré du plan d'action du bassin versant de la Yamaska

Qualité de l'eau



Déterminer la nature et les impacts des substances rejetées par les effluents municipaux et industriels.

- Programme d'infrastructures Québec-Municipalités
- Fonds sur l'infrastructure municipale rurale (FIMR)
- Fonds municipal vert^{MC}



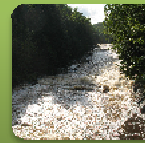
Réaliser un inventaire des installations sanitaires et évaluer leur conformité.

- Programme d'aide à la prévention des algues bleu-vert

Intégrité des écosystèmes aquatiques



Instaurer des mesures de contrôle visant à protéger les milieux humides.



Mettre en place des mesures de contrôle pour protéger les milieux riverains.



Déterminer des secteurs prioritaires de revégétalisation.



Revégétaliser les berges où l'on retrouve une problématique d'eutrophisation et d'érosion des berges.

- Programme de financement communautaire ÉcoAction
- Subvention Unilever—Evergreen pour la bonne gestion du milieu aquatique et la conservation de l'eau