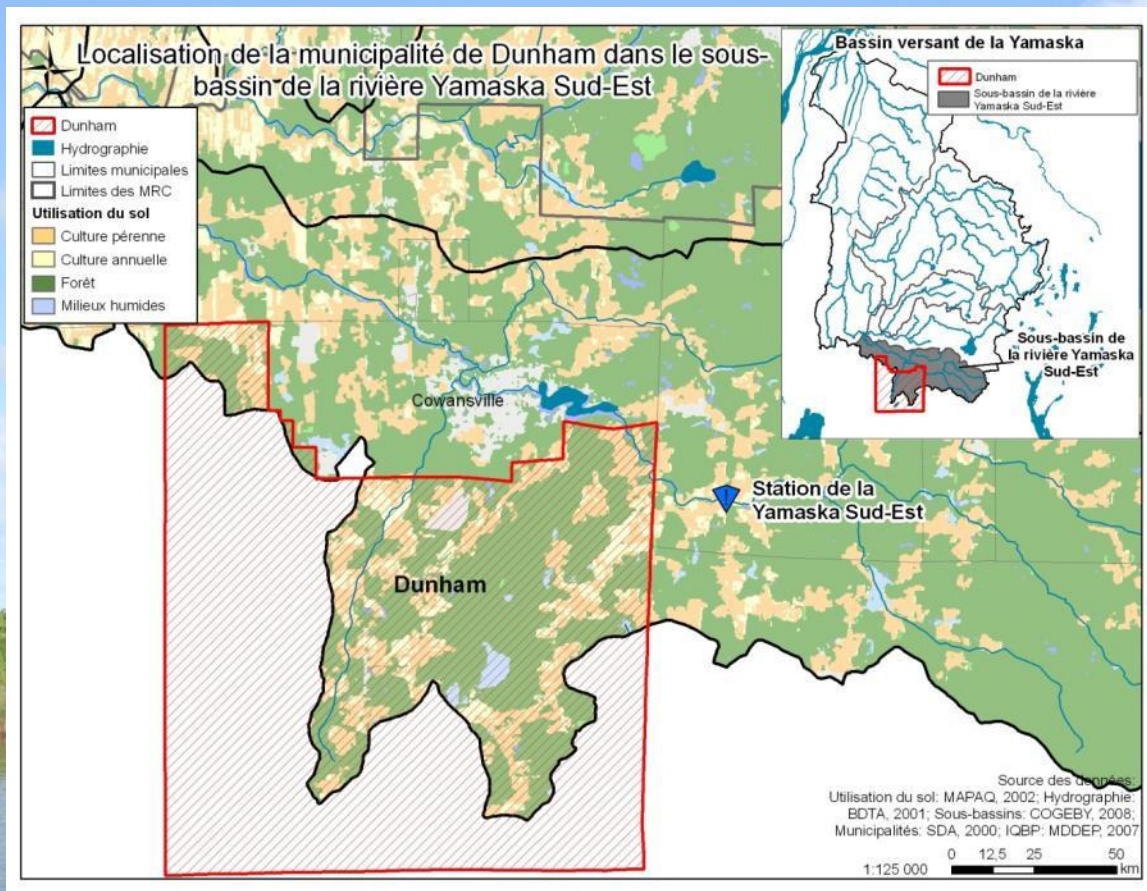


Municipalité de *Dunham*

Constat de la problématique

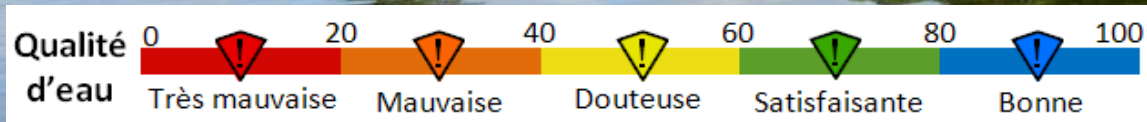
Tiré du diagnostic du bassin versant de la Yamaska



Dunham est située dans le sous-bassin de la rivière Yamaska Sud-Est. Il n'y a pas de station d'échantillonnage pour déterminer la qualité de l'eau dans cette municipalité. La station la plus près et la plus représentative est celle située sur la rivière Yamaska Sud-Est à Lac-Brome.

Rivière Yamaska Sud-Est en 2007

▼ **Bonne qualité d'eau (86/100)**



Municipalité de *Dunham*

Actions pour le sous-bassin de la rivière Yamaska Sud-Est et possibilités de financement

Tiré du plan d'action du bassin versant de la Yamaska

Qualité de l'eau



Déterminer la nature et les impacts des substances rejetées par les effluents municipaux et industriels.

- Programme d'infrastructures Québec-Municipalités
- Fonds sur l'infrastructure municipale rurale (FIMR)
- Fonds municipal vert^{MC}



Réaliser un inventaire des installations sanitaires et évaluer leur conformité.

- Programme d'aide à la prévention des algues bleu-vert

Intégrité des écosystèmes aquatiques



Instaurer des mesures de contrôle visant à protéger les milieux humides.



Mettre en place des mesures de contrôle pour protéger les milieux riverains.



Déterminer des secteurs prioritaires de revégétalisation.



Revégétaliser les berges où l'on retrouve une problématique d'eutrophisation et d'érosion des berges.

- Programme de financement communautaire ÉcoAction
- Subvention Unilever—Evergreen pour la bonne gestion du milieu aquatique et la conservation de l'eau