

La problématique

Le phosphore favorise la croissance des algues et plantes aquatiques. Une trop grande quantité de celui-ci dans l'eau de nos lacs favorise l'apparition de fleurs d'eau de cyanobactéries et peut même mener à l'eutrophisation des lacs.



Schéma d'un bassin versant

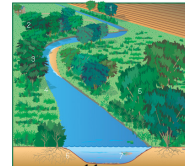
Source de pollution par le phosphore:

- Engrais industriels
- Engrais pour pelouses et jardins
- Lessivage des sols
- Savons et détergents avec phosphate
- Déjections animales et humaines

Comment diminuer les apports en phosphore

- **Restreindre au minimum l'utilisation d'engrais.**

Particulièrement près des cours d'eau.



www.mddep.gouv.qc.ca

- **Aménager et maintenir une bande riveraine.**

Il est important que les rives soient végétalisées de façon à filtrer l'eau s'écoulant dans les cours d'eau. De cette façon, les plantes, arbres et arbustes, en plus de retenir le sol pour freiner l'érosion, retiennent une bonne partie du phosphore.

- **Utiliser des produits ménagers sans phosphate.**



www.cipel.org

- **S'assurer d'avoir des installations septiques conformes.**



www.bonjourdefrance.com

Ce que vous pouvez faire

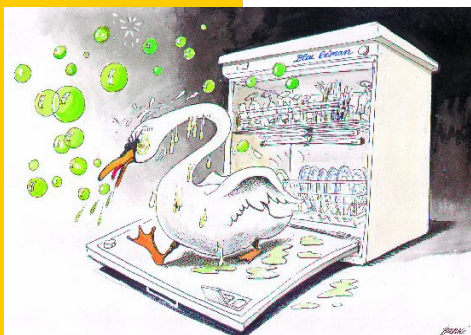
Alerte au phosphore!!!



Conseil de gestion du bassin versant de la Yamaska

3800, boulevard Casavant Ouest
St-Hyacinthe (Québec)
J2S 8E3
Téléphone : 450-773-2223
Télécopie : 450-773-2226
Messagerie : info@cogeb.yq.ca

Les savons de nos lave-vaisselle



Burki 24Heures

Depuis 1972 les phosphates sont limités à 2,2% dans les produits d'entretien ménager canadien. Cependant, les lave-vaisselle étant moins courants à cette époque, les savons à lave-vaisselle ont échappés à cette réglementation. On peut ainsi retrouver des savons ayant jusqu'à 9% de phosphate! Les usines d'épuration ainsi que les fosses septiques n'éliminent pas complètement les phosphates. Il est donc de la responsabilité des consommateurs de veiller à utiliser des **produits sans phosphate** pour leur entretien ménager.

Les savons de nos lave-vaisselle

54% des Québécois utilisent des détergifs avec phosphate

Il est maintenant temps de changer cette mauvaise habitude! Il existe plusieurs marques de savon pour lave-vaisselle **sans phosphate** qui sont efficaces. À vous de faire les choix judicieux et à les réclamer auprès de vos commerçants!

Marques de savon pour lave-vaisselle	Type	Phosphate (%)
Nettoyants Lemieux (marque québécoise) www.nettoyants-ecolo-lemieux.com	Liquide poudre	0
BioVert (marque québécoise) www.prolav.com Vendu notamment chez Jean Coutu, Avril (132 rue Principale, Granby) et Métro	Liquide	0
Nature Clean www.scentfree.ca Vendu chez Avril	Poudre	0
Shaklee Get Clean www.shaklee.ca	Poudre	0
Ecover www.ecover.com Vendu dans des magasins de produits naturels (Avril)	Pastille poudre	0
Citrus Magic www.citrusmagic.com	Gel	0
Palmolive Gel Facile à trouver partout	Gel	1.6

Marques de savon pour lave-vaisselle	Type	Phosphate (%)
Electrasol Gel	Gel	3.7
Kirkland Signature (vendu chez costco)	Gel	4.0
Wal-Mart	Gel	4.0
Pure Power Gel	Gel	4.0
Sunlight Gel	Gel	4.3
Electrasol Powder	Poudre	4.5
Calgonite	Poudre	4.5
Sunlight Powder	Poudre	4.5
Cascade Liquid	Liquide	5.0
Cascade complete	Liquide	5.0
All	Poudre	5.1
Wal- Mart	Poudre	6.3
Cascade PureRinse	Poudre	6.4
Cascade Action Pac	Pastille	8.0
Electrasol Tablets	Pastille	8.7
Sunlight Tabs	Pastille	8.7
Electrosol GelPac	GelPac	8.7
Sélection Mérite Vendu chez Métro	Poudre	6 à 9

À titre indicatif seulement
Partiellement tiré de : Association des sports
nautiques des lacs St-Joseph et Ste-Marie,
www.st-adolphe.org