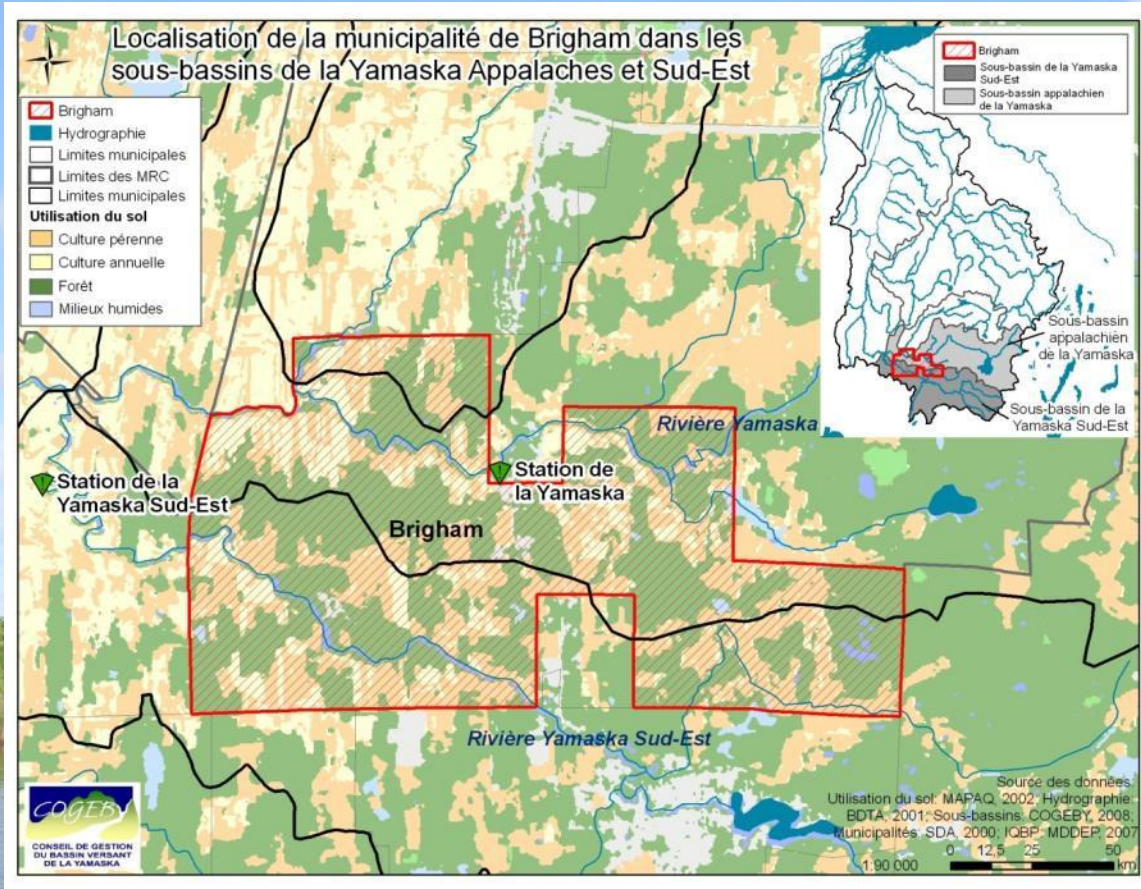


# Municipalité de *Brigham*

## Constat de la problématique

Tiré du diagnostic du bassin versant de la Yamaska



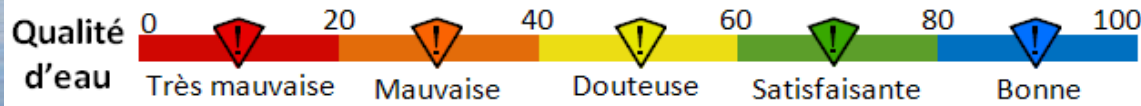
**Brigham** est située à cheval entre le **sous-bassin de la rivière Yamaska Sud-Est** et le **sous-bassin de la rivière Yamaska Appalaches**. Il n'y a pas de station d'échantillonnage pour déterminer la qualité de l'eau dans cette municipalité. Les stations d'échantillonnages les plus près et les plus représentatives sont celles situées sur la rivière Yamaska Sud-Est à Farnham et sur la rivière Yamaska à Bromont.

Rivière  
Yamaska  
Sud-Est en  
2007

Qualité d'eau  
satisfaisante (64/100)

Rivière  
Yamaska en  
2007

Qualité d'eau  
satisfaisante (76/100)



# Municipalité de *Brigham*

## Actions pour le sous-bassin de la rivière Yamaska Sud-Est et le sous-bassin de la rivière Yamaska Appalaches et possibilités de financement

Tiré du plan d'action du bassin versant de la Yamaska

### Qualité de l'eau



**Déterminer la nature et les impacts des substances rejetées par les effluents municipaux et industriels.**

- Programme d'infrastructures Québec-Municipalités
- Fonds sur l'infrastructure municipale rurale (FIMR)
- Fonds municipal vert<sup>MC</sup>



**Réaliser un inventaire des installations sanitaires et évaluer leur conformité.**

- Programme d'aide à la prévention des algues bleu-vert

### Intégrité des écosystèmes aquatiques



**Instaurer des mesures de contrôle visant à protéger les milieux humides.**



**Mettre en place des mesures de contrôle pour protéger les milieux riverains.**



**Déterminer des secteurs prioritaires de revégétalisation.**



**Revégétaliser les berges où l'on retrouve une problématique d'eutrophisation et d'érosion des berges.**

- Programme de financement communautaire ÉcoAction
- Subvention Unilever—Evergreen pour la bonne gestion du milieu aquatique et la conservation de l'eau