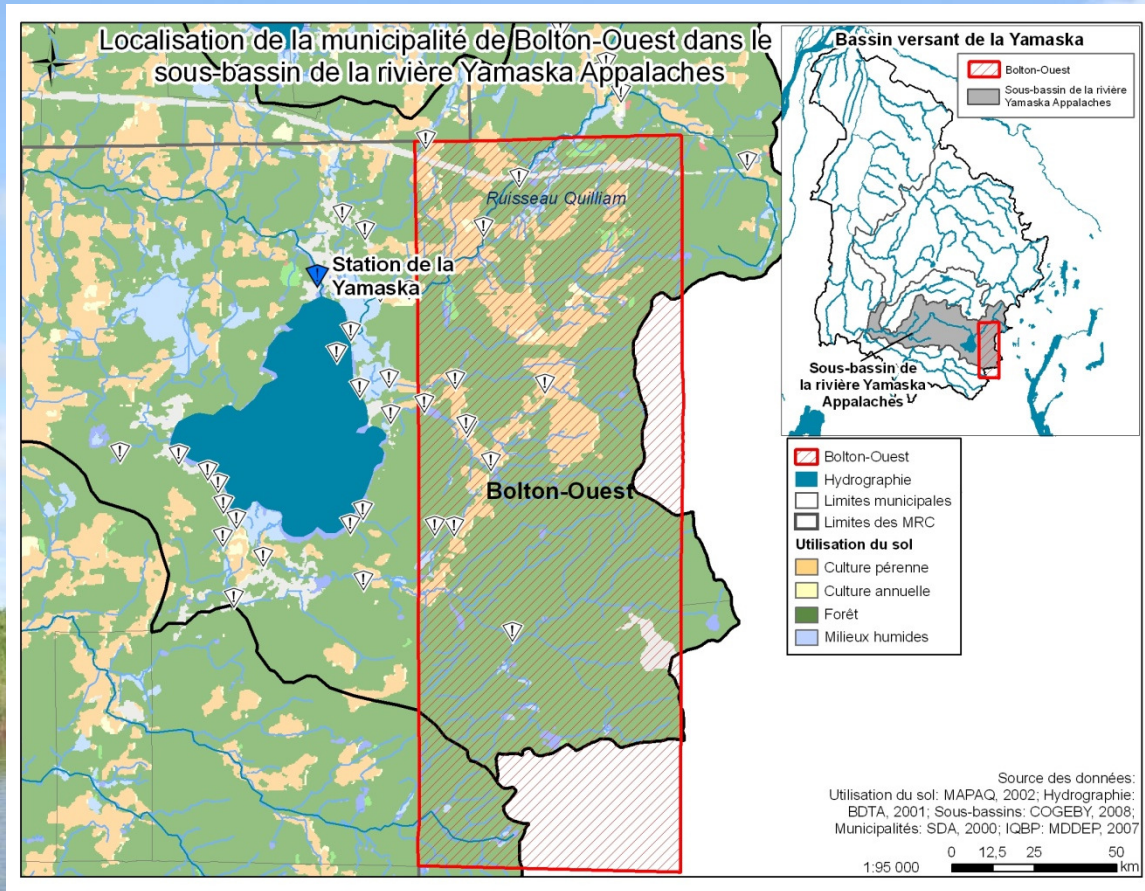


Municipalité de Bolton-Ouest

Constat de la problématique

Tiré du diagnostic du bassin versant de la Yamaska



Bolton-Ouest est située dans le **sous-bassin de la rivière Yamaska Appalaches**.

On y retrouve une multitude de station dans les affluents du lac Brome. La qualité de l'eau de la station située sur la rivière Yamaska à Lac Brome peut également être utilisée.

Rivière Yamaska Appalaches en 2007

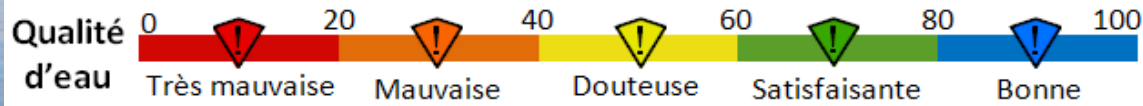
▼ **Bonne qualité d'eau (82/100)**

Ruisseau Quilliams en 2008

• Le ruisseau Quilliam a été au prise avec des épisodes d'algues bleu-vert lors de l'été 2008.

Affluents du lac Brome en 2009

• Dans la plupart de ces stations le phosphore, l'azote, les coliformes fécaux et les matières en suspension ont été analysées. Les données seront compilées à la fin de la saison.



Municipalité de *Bolton-Ouest*

Actions pour le sous-bassin de la rivière Yamaska Appalaches et possibilités de financement

Tiré du plan d'action du bassin versant de la Yamaska

Qualité de l'eau



Déterminer la nature et les impacts des substances rejetées par les effluents municipaux et industriels.

- Programme d'infrastructures Québec-Municipalités
- Fonds sur l'infrastructure municipale rurale (FIMR)
- Fonds municipal vert^{MC}

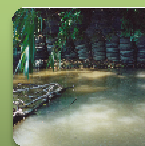
Intégrité des écosystèmes aquatiques



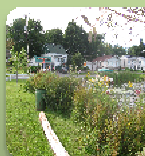
Instaurer des mesures de contrôle visant à protéger les milieux humides.



Mettre en place des mesures de contrôle pour protéger les milieux riverains.



Déterminer des secteurs prioritaires de revégétalisation.



Revégétaliser les berges où l'on retrouve une problématique d'eutrophisation et d'érosion des berges.

- Programme de financement communautaire ÉcoAction
- Subvention Unilever—Evergreen pour la bonne gestion du milieu aquatique et la conservation de l'eau



Pour de plus amples informations : Catherine Plante
450.956.1164
pde@cogebly.qc.ca

Crédits photo : Récolte : Inconnu/Engrais : Aubert Michaud/Érosion des berges et bande riveraine forestière : Zoë Ipiña/Étangs aérés et toilette : Denis Chabot/Robinets : Microsoft Word/Tourbière : Patrice Lefebvre/Bande riveraine : CELR/Arrière plan : Maurice Richer