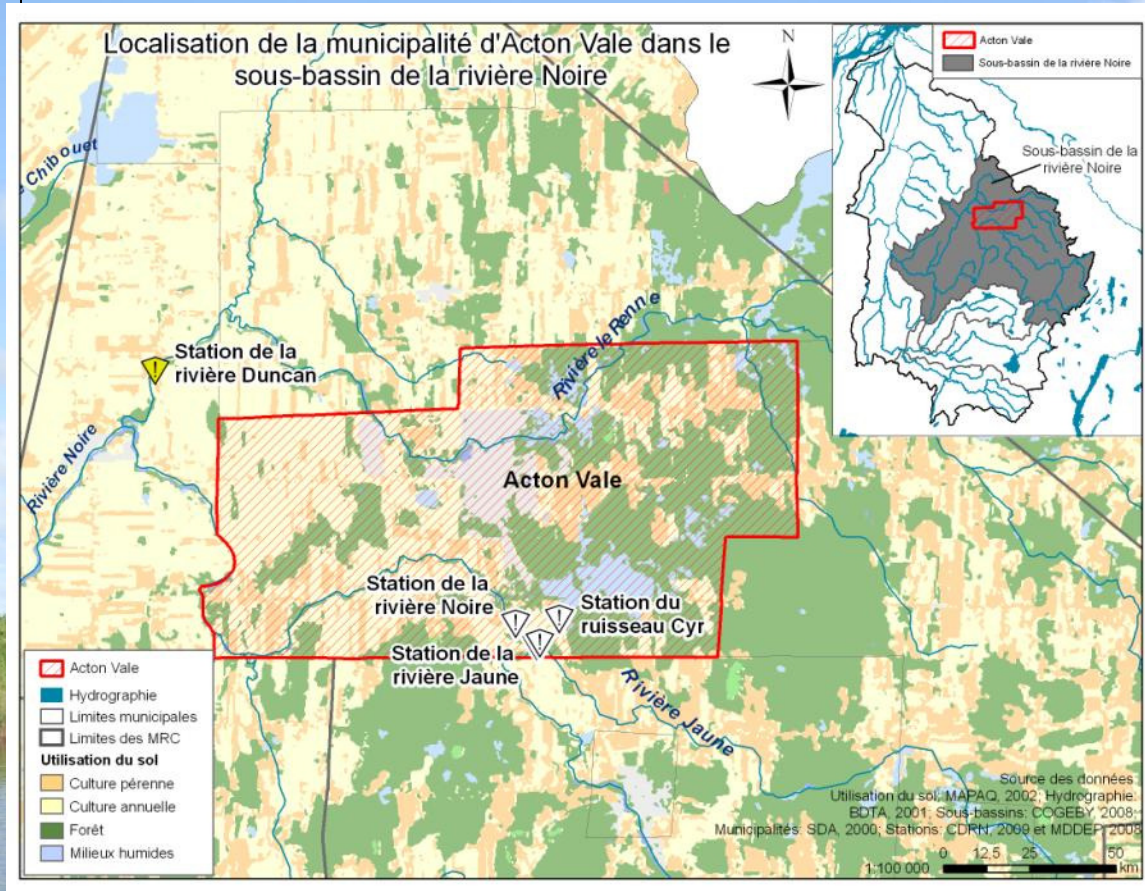


Municipalité d'Acton Vale

Constat de la problématique

Tiré du diagnostic du bassin versant de la Yamaska



Acton Vale est située dans le sous-bassin de la rivière Noire. Trois stations d'échantillonnage sont situées dans cette municipalité. Afin de faire un constat le plus représentatif de l'état des cours d'eau qui sillonnent cette municipalité, les données d'échantillonnage de la rivière Duncan située à Upton seront aussi utilisées.

Rivière Duncan
en 2008



Qualité d'eau **douteuse**
(45/100)

Rivière Noire
en 2009

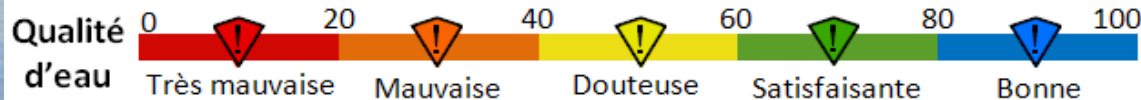
• Affectée par la grande quantité de **matières en suspension** et l'**effet brouillé** de l'eau. On suspecte la présence de **phosphates**.

Rivière Jaune
en 2009

• Affectée par les **matières en suspension** et l'**effet brouillé** de l'eau. On suspecte la présence de **phosphates**.

Ruisseau Cyr
en 2009

• Affectée par les **matières en suspension** et l'**effet brouillé** de l'eau. On suspecte la présence de **phosphates**.



Municipalité d'Acton Vale

Actions pour le sous-bassin de la rivière Noire et possibilités de financement

Tiré du plan d'action du bassin versant de la Yamaska

Qualité de l'eau



Adopter des pratiques durables de gestion des sols en milieu agricole.

- Programme Prime-vert
- Programme de financement communautaire ÉcoAction



Améliorer la gestion des engrais et des pesticides.

- Programme Prime-vert
- Programme de financement communautaire ÉcoAction



Appliquer des pratiques visant à prévenir l'érosion ponctuelle et stabiliser les secteurs prioritaires.

- Programme Prime-vert
- Programme de financement communautaire ÉcoAction



Déterminer la nature et les impacts des substances rejetées par les effluents municipaux et industriels.

- Programme d'infrastructures Québec-Municipalités
- Fonds sur l'infrastructure municipale rurale (FIMR)
- Fonds municipal vert^{MC}



Réaliser un inventaire des installations sanitaires et évaluer leur conformité.

- Programme d'aide à la prévention des algues bleu-vert

Intégrité des écosystèmes aquatiques



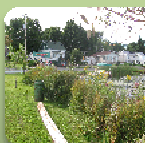
Instaurer des mesures de contrôle visant à protéger les milieux humides.



Mettre en place des mesures de contrôle pour protéger les milieux riverains.



Déterminer des secteurs prioritaires de revégétalisation.



Revégétaliser les berges où l'on retrouve une problématique d'eutrophisation et d'érosion des berges.

- Programme de financement communautaire ÉcoAction
- Subvention Unilever—Evergreen pour la bonne gestion du milieu aquatique et la conservation de l'eau